

## Valdidentro, trilocale mansardato nuovo

**€260.000** - ID: 28576 - Valdidentro - Appartamento › Qualsiasi Tipologia

- L Animali ammessi
- L Balcone
- L Giardino
- L Lavastoviglie
- L Lavatrice
- L Panoramico e luminoso
- L Uso residenziale



Prezzi e disponibilità	€ 260000 compreso di box e cantina. Arredamento escluso.
Camere	3
Bagni	1
Posti Letto	6

Metraglia

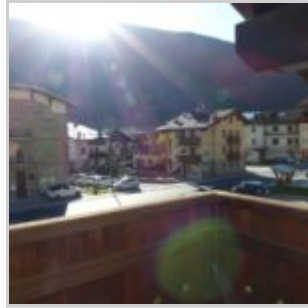
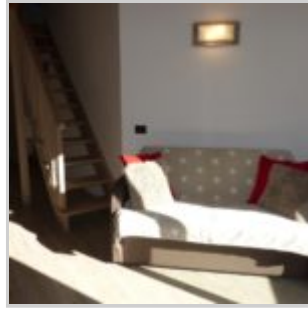
80 m<sup>2</sup>

A Piandelvino (nel comune di Valdidentro), a 6 km da Bormio, in via Alle Fontane, in palazzina completamente nuova, appartamento al secondo piano senza ascensore, composto da soggiorno con uscita balcone con bella vista, cucina a vista con lavastoviglie, ulteriore balcone, una camera matrimoniale, una cameretta singola con uscita su balcone, un servizio con finestra, ampio soppalco. Box molto grande quasi doppio, cantina. Giardino condominiale. L'appartamento ha una bella vista sulle montagne ed esposto principalmente a sud, si trova a 1 km dagli impianti di risalita di Isolaccia e a 400 metri dalle piste si fondo e dalla pista ciclabile di Valdidentro. A 100 metri dall'appartamento c'è anche un comodo supermercato.

Virtual tour

Fotografie





Property URL



<https://www.immobiliariesassella.com/property/valdidentro-trilocale-mansardato-nuovo/>

