

Mansarda con grande balcone immersa nel verde

- ID: 31121 - Valdidentro › Seghetto - Appartamento › Qualsiasi Tipologia

Animali ammessi Balcone Giardino Lavastoviglie Lavatrice Panoramico e luminoso



Prezzi e disponibilità	In vendita con posto macchina esterno ed arredamento su misura ad euro 260000
Camere	3
Bagni	1
Posti Letto	5
Metratura	83 m ²

Note

Panoramico e luminoso

In

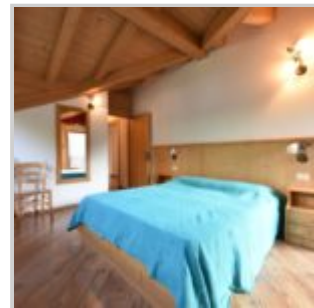
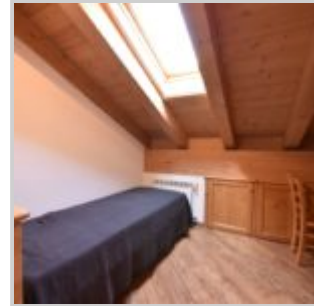
Valdidentro,

a 5 km da Bormio, sulla strada per andare alle Motte di Oga, in chalet immerso nel verde, con bellissima vista sulle montagne della Valdidentro, in affitto e in vendita, appartamento appartamento mansardato, al 2° piano senza ascensore, composto da grande soggiorno con divano letto matrimoniale, con uscita su grande balcone esposto a ovest, con una bellissima visuale sulla Valdidentro. Cucina a vista con lavastoviglie, una camera matrimoniale molto spaziosa con uscita su balcone (il medesimo del soggiorno), una camera con letto singolo (urbanisticamente sarebbe un ripostiglio), un servizio con doppio lavandino, finestra, doccia e lavatrice. Posto auto esterno abbinato all'appartamento. Giardino condominiale. Disponibile a parte, box e cantina. L'appartamento è l'ideale per chi vuole stare tranquillo e in mezzo al verde e al tempo stesso a 5 minuti di macchina da Bormio o Isolaccia. L'appartamento è tenuto molto bene, con tutte le travi a vista con una bella veduta sulle montagne circostanti. Per raggiungere la casa c'è un tratto di strada in salita di circa 150 metri. Adiacente all'appartamento c'è un monolocale che volendo si potrebbe collegare per avere quindi un unico grande appartamento con 3 camere e doppi servizi.

Virtual tour:

Fotografie:





Property URL



<https://www.immobiliariesassella.com/property/mansarda-con-grande-balcone-immersa-nel-verde/>