

## A Oga bilocale panoramico vicino agli impianti di risalita

€75.000 - ID: 22879 - Oga › Valdisotto - Appartamento

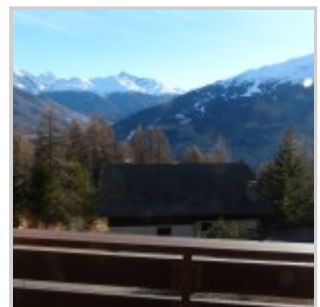
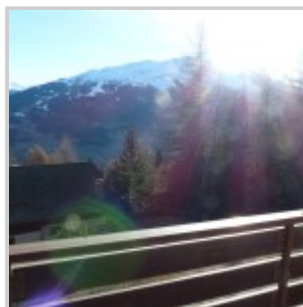
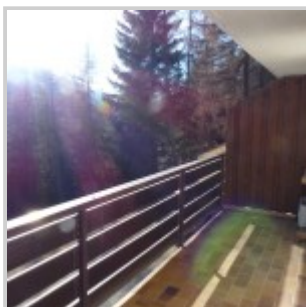
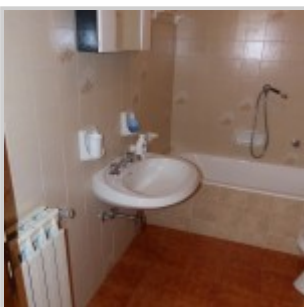
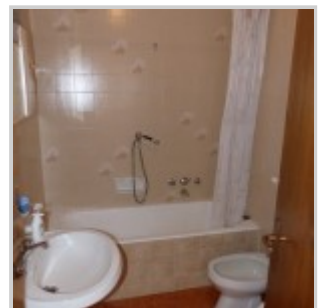
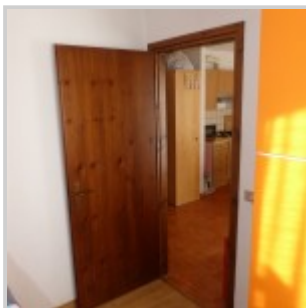
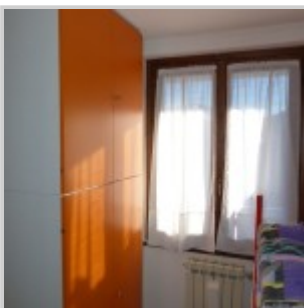
┆ Balcone    ┆ Lavatrice    ┆ Panoramico e luminoso

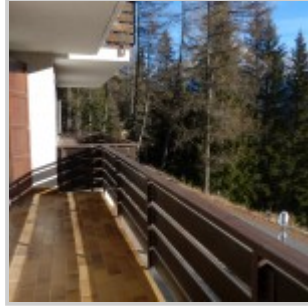
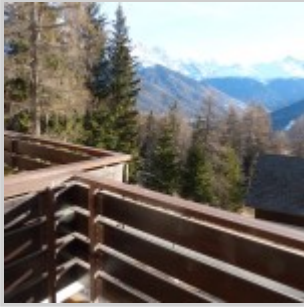


Prezzi e disponibilità	75000
Camere	2
Bagni	1
Metraglia	32 m <sup>2</sup>

In Valdisotto, in località Oga, a 300 metri dagli impianti di risalita di Oga, in condominio immerso nel verde, appartamento al primo piano, senza ascensore, composto da soggiorno con divano letto e cucina a vista. Uscita su grande balcone con bellissima vista su tutta la vallata. Una camera con letto a castello. Un servizio cieco con vasca da bagno. Grande box, con spazio per riporre anche sci e biciclette. L'appartamento è completamente immerso nel bosco, a due minuti dagli impianti di risalita, ideale per famiglie con bambini, che cercano un appartamento in mezzo alla

natura e alla tranquillità.

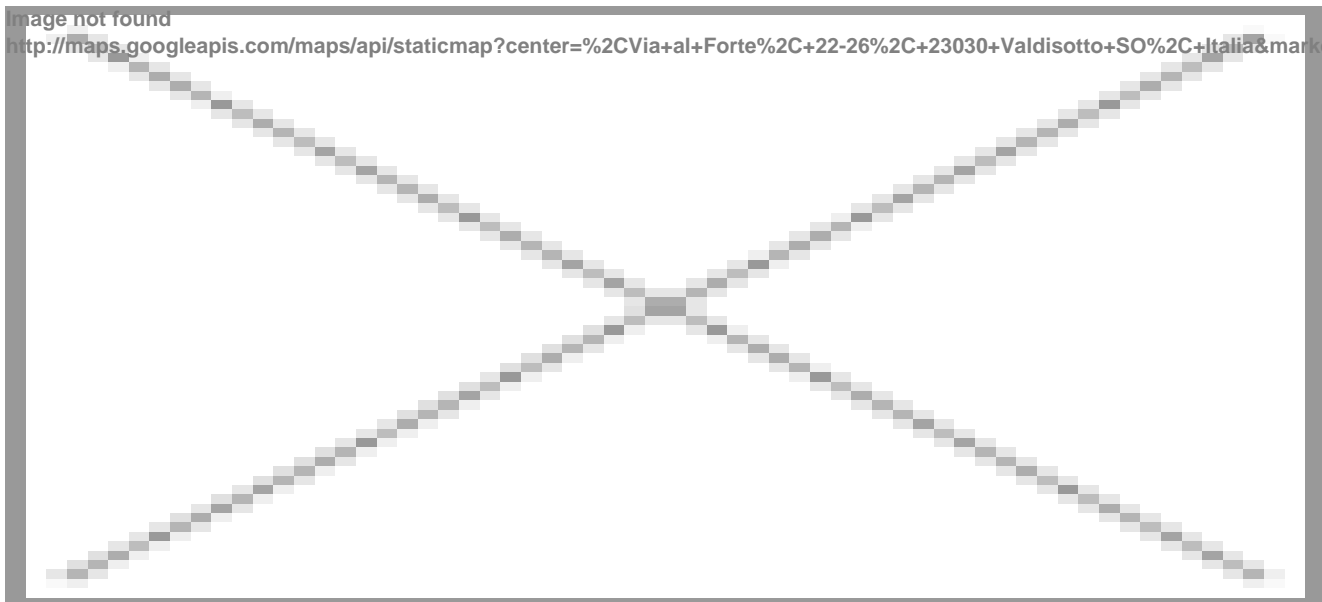




## Property Location

Image not found

<http://maps.googleapis.com/maps/api/staticmap?center=%2CVia+al+Forte%2C+22-26%2C+23030+Valdisotto+SO%2C+Italia&markers=%2CVia+al+>



## Property URL



<https://www.immobiliariesassella.com/property/a-oga-bilocale-panoramico-vicino-agli-impianti-di-risalita/>